



S 47 SX III

Kamyona monteli beton pompası



MADE IN GERMANY
by SCHWING-Stetter

Dikey erişim	46.10 m
Beton çıkışı	maks. 162 m ³ /saat
Beton üzeri basınç	maks. 85 bar
Dara ağırlığı	yaklaşık 31 t / < 68,340 lb



REKOR KIRAN MÜHENDİSLİK



SCHWING'ten S 47 SX III

Performans hiç bu kadar kolay olmamıştı

Geniş aralık, düşük ağırlık, kompakt destek ayağı genişlikleri ve kolay kullanım: SCHWING'ten yeni S 47 SX III beton dökme işlemi sırasında maksimum verimlilik ve güvenlik sağlamak için ihtiyacınız olan her şeyi sunar. 5-bölmeli rulo-katlama bom sisteminin sezgisel kullanımı ile birlikte 4. ve 5. aşamalardaki olağanüstü geniş açılma açıları, pratik uygulamaları ve dolayısıyla kullanımı optimize eder. S 47 SX III, geniş yelpazedeki EASyFlex destek çeşitleri nedeniyle eskisinden çok daha az yer kaplar. Ayrıca 31 tondan biraz daha yüksek yüksüz ağırlığı ve fabrika teslimi COC belgeleri sayesinde tüm Avrupa ülkelerinde S 47 SX III için yasal bir izin hızlı bir şekilde alınabilir. SCHWING'ten S 47 SX III: maksimum aralık ve mükemmel performans için sağlıklı & hafiflik.



SCHWING'ten S 47 SX III

Bir bakışta avantajlar ve faydalar

Pompalama Kiti

Bu sınıfta sadece SCHWING- SX destek ayaklarına 2.50 m 'lik iletim silindirlilerine sahip P2525 pompalama kiti monte edilebilir. Avantajları: Daha sorunsuz işletim ve bu sınıftaki pompalama kitlerindekiinden %15 daha az strok sayısı.



Açık Hidrolik Sistem

S 47 SX III açık hidrolik sistemi motor gücünü, düşük bir kayıpla verimli bir şekilde pompa gücüne dönüştürür. Dolayısıyla, 1000 rpm'nin hemen altındaki yakıt tasarrufu sağlayan bir devirle normal uygulama çıkış oranları gerçekleştirilebilir.



Beton Valfi

Akıllı tasarımı sayesinde ROCK valfte diğer beton valflerinden çok daha az aşınma ve yıpranma görülür. Ayrıca temizlenmesi hızlıdır ve bakımı belirgin ölçüde kolaydır. S 47 SX III'ün avantajları: daha kısa bakım süreleri, daha yüksek makine çalışma zamanı ve daha düşük bakım maliyetleri.



Besleme Kontrolü

Su kutusu doldurulabilir ve boşaltılabilir ve su pompası, karıştırıcı, püskürtme hortumu, yüksek basınçlı temizleyici ve kompresör standardize besleme kontrolü ile kontrol edilir. Daha fazla anlaşılabilirlik ve kullanım kolaylığı için bu tüm SCHWING kamyona monteli beton pompaları için standarttır.





Bom

Kullanımı kolay rulo-katlama sistemi ve bom aşamaları 4 (210°) ve 5 (215°)'in geniş açılma açıları sayesinde S 47 SX III işletim sırasında son derece esnek ve güvenlidir. Diğer avantajlar sadece 9.80 m'lik düşük açılma yüksekliği ve 2 x 365°'lik geniş döndürme açısıdır. Pompalama sırasında güvenliği artırmak ve tıkanma tehlikesini en aza indirmek için S 47 SX III'ün bom borularıyla yalnızca büyük yarıçaplı ve 275 mm kamberli standart dirsekler kullanılır.



SX destek ayakları

SCHWING tarafından geliştirilen tek bölümlü SX destek ayakları yüksek burulma rijitliği ve mükemmel stabiliteyi minimum alan gereksinimi ile birleştirir. Korunmalı piston kolu ve dahili olarak döşenen hidrolik kablolar hasarı önler ve bakım maliyetlerini azaltır.



Uzaktan Kumanda SC 30

Hafif, kullanımı kolay ve konforlu SC 30 operatörü yormaz ve onun uzun süre boyunca işine odaklanmasına olanak verir. Güçlü bataryalar en az 8 saatlik bir çalışma süresi sağlar.



VECTOR Control

Pompa operatörü, sezgisel VECTOR kontrol vasıtasıyla makine verilerini, işletim koşullarını ve ayarlarını S 47 SX III üzerinde inceleyebilir ve çeşitli parametreleri değiştirebilir. Entegre tanılama sistemi güvenli bir işletim sağlar ve bakım gerektiğinde bunu operatöre hatırlatır.



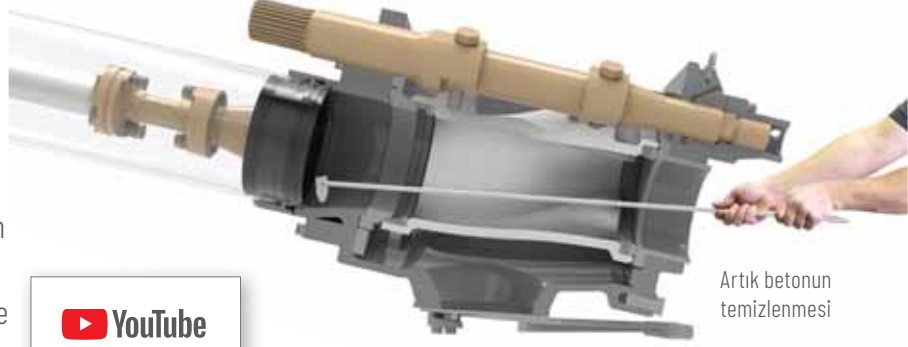
S 47 SX III Kamyonu monteli beton pompası

Ayrıntılı avantajlar ve faydalar

ROCK

Daha Az Suyla Daha Hızlı Temizlik

Düz tasarımı sayesinde diğer beton valflerine kıyasla ROCK valfinin temizlenmesi daha kolay ve daha hızlıdır. Ayrıca iletim silindirin ve pompalama pistonlarının içinin doğrudan görünmesini sağlar. Dolayısıyla pompa kiti iki vuruş ile kolayca temizlenebilir. Bu, su tasarrufu sağlar ve temizlik için gerekli olan süreyi azaltır.

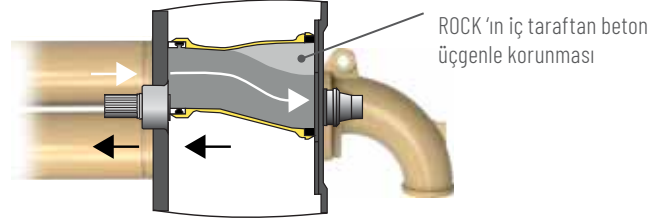
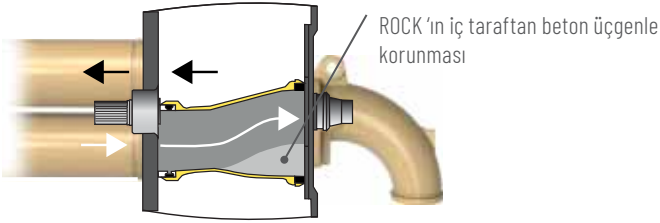


YouTube

SCHWING-Stetter
Tutorial 02

Akıllı Aşınma Koruması

Beton, çıkışa doğru yüksek basınçta beslendiği için beton valfindeki aşınma özellikle yüksektir. Bu aşınmayı en aza indirmek için beton, ROCK valfinin en ağır yüklü noktasında çelik üzerine değil beton üzerine sürtünür. Bunun nedeni, ROCK'ın akıllı tasarımının her vardiyanın sonuna bir beton üçgeni oluşturmaktır. Bu beton katman tarafından korunan ROCK valfi diğer beton valflerine göre çok daha uzun bir hizmet ömrüne sahip olur. Böylece m³ başına belirgin bir şekilde daha çok kar elde edilir.



Kolay Bakım

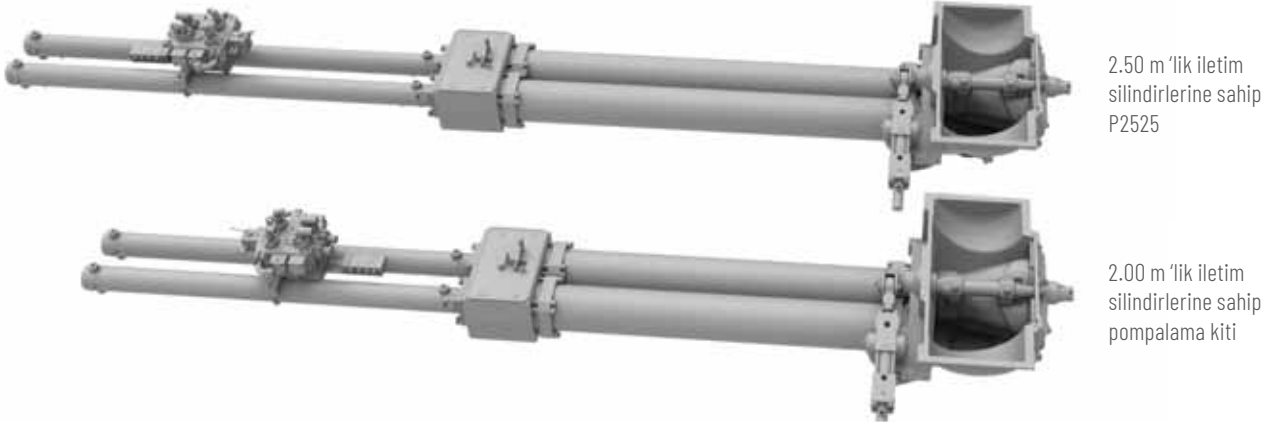
Diğer beton valflerine göre çok daha uzun bir hizmet ömrüne sahip olmasının yanı sıra ROCK valfinin bakımı da diğerlerine göre daha kolaydır. Muhafaza kapağı çıkarıldıktan sonra aşınan parçalarına kolayca erişilebilir ve bunlar hızlı ve güvenli bir şekilde değiştirilebilir. Değiştirme sonrasında, zaman alıcı ayarlama işlemi gerekli değildir. ROCK valfinin 15 adet aşınan parça sayısı diğer beton valflerindekinin yarısı kadardır. ROCK valfinin bakımı: basit, hızlı ve güvenli.



Uzun darbeli pompalama kiti P2525

Az aşınma daha fazla kar

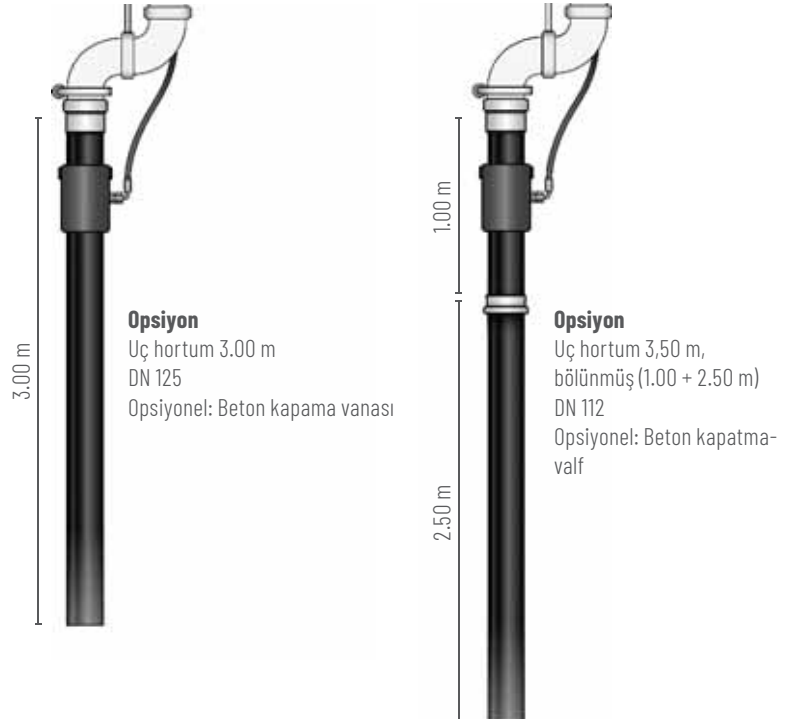
Bu sınıfta sadece SCHWING- SX destek ayaklarına 2.50 m 'lik iletim silindirlerine sahip bir pompalama kiti monte edilebilir. Yaklaşık 60 m³/saat 'lik standart bir uygulama iletim oranı için uzun darbeli pompalama kiti P2525, dakikada en fazla 8 darbe gerektirir. S 47 SX III'ün aşınma maliyetleri bu nedenle rakipsiz bir düşük seviyeye iner ve m³ başına belirgin düzeyde daha çok kar sağlar.



Uç Hortum

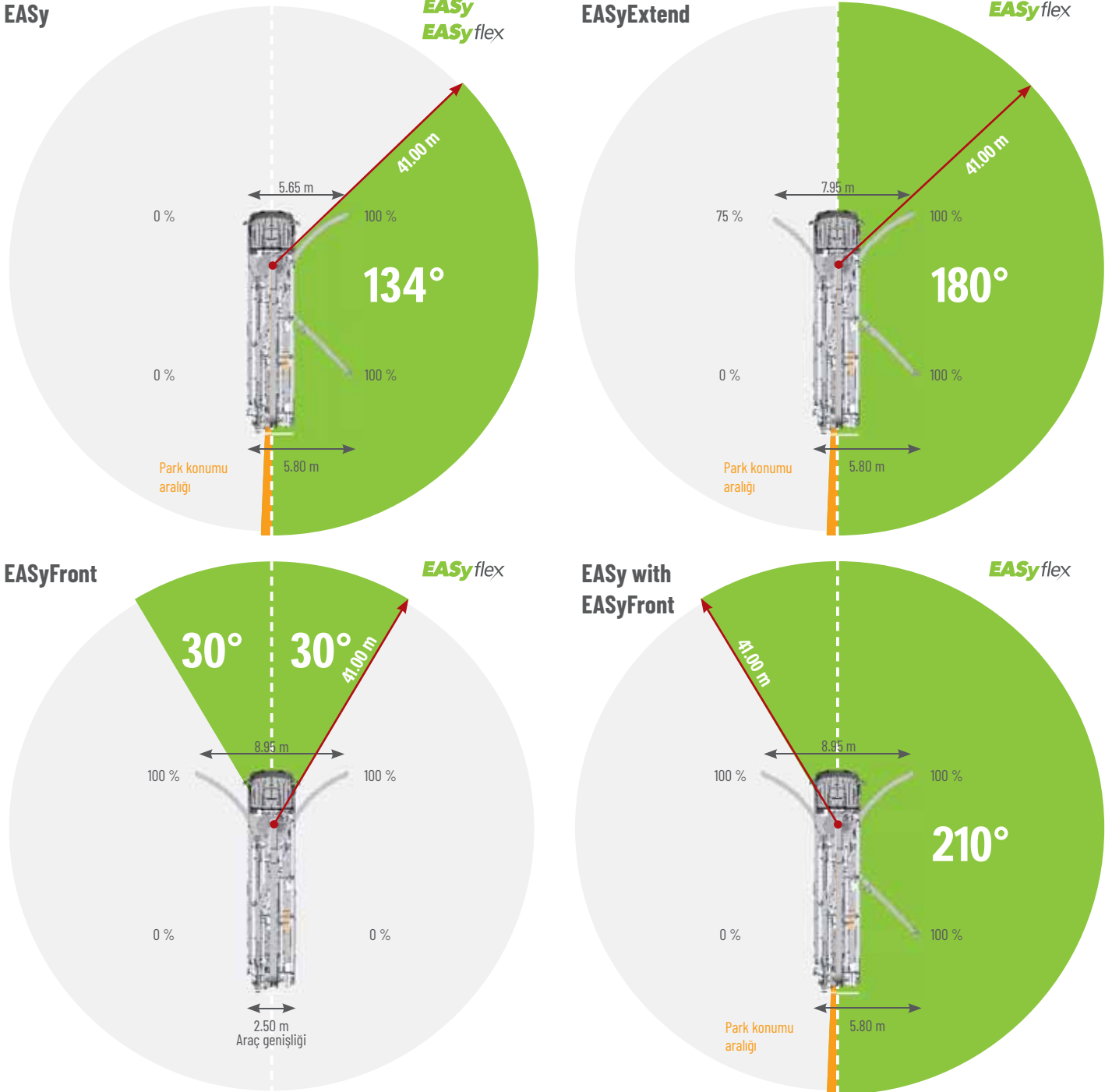
Daha fazla esneklik için iki varyant.

S 47 SX III için seçilebilecek iki farklı uç hortum versiyonu bulunmaktadır. Fabrika çıkışında 3,00 m uzunluğunda DN 125 uç hortum kullanılır. Talep üzerine DN 112 ile 3,50 m uzunluğunda, bölünmüş uç hortum (1,00 + 2,50 m) ile daha fazla esneklik sağlanır. Her iki hortum versiyonu da bir beton kapatma vanası ile donatılabilir.



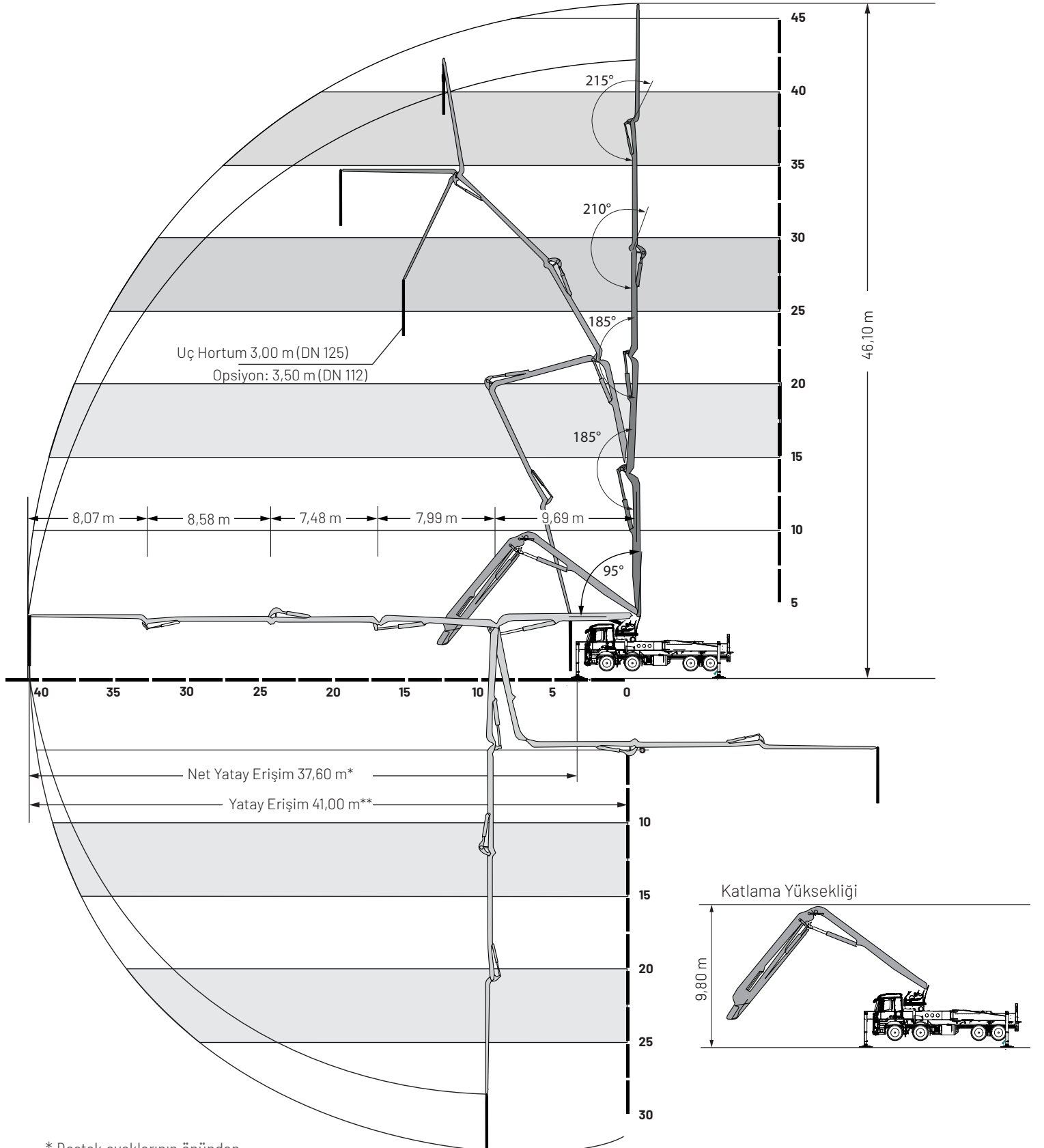
EASy and EASyflex

EASy ve EASyflex destek ayağı sistemleri S 47 SX III uygulamalarının çalışma alanını genişletir. Gerekli olduğu durumlarda beton pompası, EASy ile bir taraftan güvenli bir şekilde desteklenebilir. Böylece 130°'lik bir çalışma alanı kapsanır. EASyflex daha fazla destek ayağı kombinasyonları sunar ve dolayısıyla şantiyede daha fazla esneklik sağlar. Bu sayede zorlu, kısıtlı alanlarda bile pompa uygulamaları maksimum çalışma güvenliği ile gerçekleştirilebilir. Daha fazla güvenlik için daha fazla esneklik.



Belirtilen destek ayağı açıklıkları destek ayaklarının merkezinden ölçülür. Gerekli olan kurulum alanı belirlenirken tüm beşikler veya altlık keresteler dikkate alınmalıdır.

Çalışma alanı



* Destek ayaklarının önünden

** Taretin merkezinden

S 47 SX III Kamyonu monteli beton pompası

Teknik Veriler

Performans

Pompalama Kiti		P2023-110/75	P2525-120/85
Hid.pompa debisi	l/dk.	636	636
Besleme silindirleri	Mm	230 x 2,000	250 x 2,500
Beton çıkışı maks.	m ³ /saat	161	162
Beton üzeri basınç maks.	Bar	85	85
Vuruş oranı maks.	1/dk.	32	22
Beton valfi		B-ROCK	B-ROCK

Hidrolik sistem

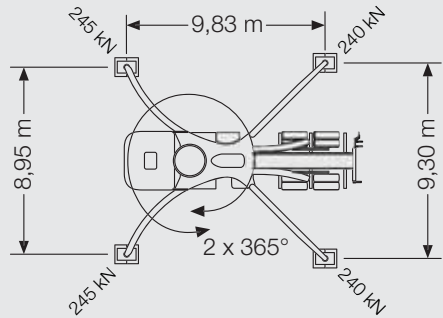
Tasarım		açık sistem
Hidrolik tank	l	480

Bom

Boru Çapı		DN 125
Uç hortum uzunluğu	m	3DN 125 uç hortumu ile 3.00 / D 112 uç hortumu ile 3.50 (1.00 + 2.50)
Dikey erişim	m	46.10
Erişim derinliği	m	32.40
Yatay erişim	m	41.00 (taretin merkezinden)
Net yatay erişim	m	37.60 (destek ayaklarının önünden)
Bom sayısı		5
Bükülme noktalarının yüksekliği	m	4.30 / 14.00 / 22.00 / 29.50 / 38.00
Dönme aralığı		2 x 365°
Katlama yüksekliği	m	9.80

Destek

Destek ayağı genişliği, ön	m	8.95
Destek ayağı genişliği, arka	m	9.30
Destek ayağı yükü, ön	kN	245
Destek ayağı yükü, arka	kN	240



Şasi (örnekler*)

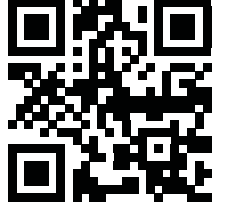
Aks yapılandırması		Mercedes-Benz Arocs 3546	MAN TGS 35.420
Dingil açıklığı	mm	8x4	8x4
Uzunluk	mm	5,750	5,750
	mm	11,880 / 11,850	11,840 / 11,810 (kartel korumalı / korumasız)

Muhtelif

Su tankı	l	610
----------	---	-----

*Farklı şasilere monte edilebilir.





İSTANBUL Genel Müdürlük
Adres: Cevizli Tugay Yolu No:8 Maltepe / İSTANBUL
Tel: +90 (216) 305 05 57 | Faks: +90 (216) 305 53 97 - +90 (216) 305 48 12

ANKARA Bölge Müdürlüğü
Adres: Ankara Cad. No:222 Gaziosmanpaşa Mah. Gölbaşı / ANKARA
Tel: +90 (312) 619 01 23 | Faks: +90 (312) 484 45 78

ADANA Bölge Müdürlüğü
Adres: Gazipaşa Bulvarı Ünalı Apartmanı No:42/C Seyhan / ADANA
Tel: +90 (322) 458 62 31 | Faks: +90 (322) 454 65 88

www.gurisendustri.com | info@gurisendustri.com

SCHWING beton pompaları.
Verimlilik standarttır.

Teknik ve boyutsal değişikliklere tabidir. Çizimler bağlayıcı değildir. Kesin standart teknik özellikler, teslimat kapsamı ve teknik veriler teklifte ayrıntılı olarak açıklanmıştır.