



S 43 SX III

Kamyona monteli beton pompası



MADE IN GERMANY
by SCHWING-Stetter

Dikey erişim	42.30 m
Beton çıkışı	maks. 162 m ³ /saat
Beton üzeri basınç	maks. 85 bar
Çalışma ağırlığı	< 32 t / < 70,500 lb



REKOR KIRAN MÜHENDİSLİK





SCHWING'ten S 43 SX III

Ödün vermeden kolaylık

Tamamen dolu depolar (yakıt, su, AdBlue/DEF) ve komple ekipman ile birlikte çalışmaya tam olarak hazır durumdaki S 43 SX III'ün çalışma ağırlığı 32 ton'dan azdır. Ve bunun için sağlamlıktan, hizmet ömründen veya yeniden satış değerinden ödün verilmemiştir. Son bom elemanının 270°'lik açılma açısı ile ve RZ katlamasındaki sağlam bom ile de daha fazla özgürlük ve kullanım esnekliği sunar. Fabrika teslimi COC belgeleri, tüm Avrupa ülkelerinin, beton pompası için hızlı ve yasal bir onay alabilmesini sağlar. İşletimde ise S 43 SX III olağan karakterini sergiler: rakipsiz düşük bakım maliyeti ve mükemmel yakıt verimliliği.

SCHWING'ten S 43 SX III

Bir bakışta avantajlar ve faydalar

Bom

S 43 SX III'ün 2, 3 ve 4. bom kolları 185°'lik bir mafsals açısına sahiptir ve döner katlanır geometrileri sayesinde sezgisel olarak işletilebilirler. Kol 5'in Z-katlanmasıyla ve 270°'lik geniş açıyla maksimum esnekliğe ulaşılır. Dolayısıyla S 43 SX III'ün bomu kullanımda son derece esnek ve işletimi kolaydır.



Pompalama Kiti

Bu sınıfta sadece SCHWING- SX destek ayaklarına 2.50 m'lik iletim silindirlere sahip P2525 pompalama kiti monte edilebilir. Avantajı: Bu sınıflardaki pompalama kitlelerinden %15 daha az strok sayısı.



Beton Valfi

Düşük sürtünmeli beton akışı için optimum geometrisi ile efsanevi düşük aşınmalı ROCK valfi, düşük bakım ve işletme maliyetleri sağlar. Temizlemesi hızlı ve kolay olan S 43 SX III bir sonraki iş için hızlı bir şekilde hazırlanır.



Besleme Kontrolü

Su kutusu doldurulabilir ve boşaltılabilir, ve su pompası, karıştırıcı, püskürtme hortumu, yüksek basınçlı temizleyici ve kompresör standardize besleme kontrolü ile kontrol edilir. Daha fazla anlaşılabilirlik ve kullanım kolaylığı için bu tüm SCHWING kamyona monteli beton pompaları için standarttır.





Dingil açıklığı < 1,800 mm

Uzaktan Kumanda SC 30

Hafif, kullanımı kolay ve konforlu SC 30 operatörü yormaz ve onun uzun süre boyunca işine odaklanmasına olanak verir. Güçlü bataryalar en az 8 saatlik bir çalışma süresi sağlar.



Açık Hidrolik Sistem

S 43 SX III açık hidrolik sistemi motor gücünü, düşük bir kayıpla verimli bir şekilde pompa gücüne dönüştürür. Dolayısıyla, 1000 rpm'nin hemen altında yakıt tasarrufu sağlayan bir devirle normal uygulama çıkış oranları gerçekleştirilebilir.



SX destek ayakları

SCHWING tarafından geliştirilen SX destek ayakları Yüksek burulma rijitliği ve mükemmel stabiliteyi minimum alan gereksinimi ile birleştirir. Korumalı piston kolu ve dahili olarak döşenen hidrolik kablolar hasarı önler ve bakım maliyetlerini azaltır.



Vektör kontrol

Pompa operatörü, sezgisel VECTOR kontrol vasıtasıyla makine verilerini, işletim koşullarını ve ayarlarını S 43 SX üzerinde inceleyebilir ve çeşitli parametreleri değiştirebilir. Entegre tanılama sistemi güvenli bir işletim sağlar ve bakım gerektiğinde bunu operatöre hatırlatır.



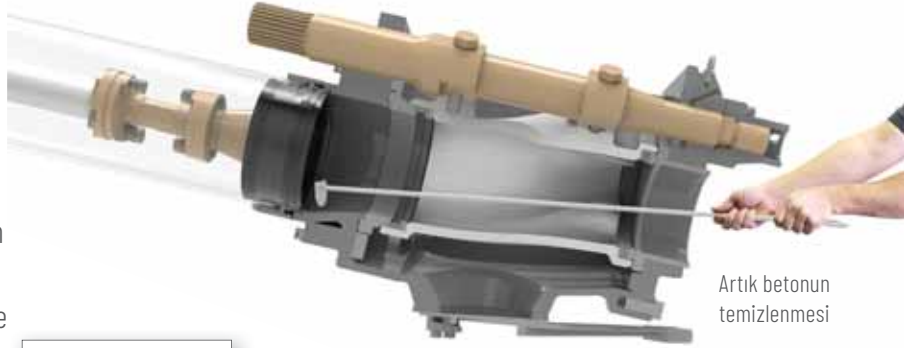
S 43 SX III Kamyona monteli beton pompası

Ayrıntılı avantajlar ve faydalar

ROCK

Daha Az Suyla Daha Hızlı Temizlik

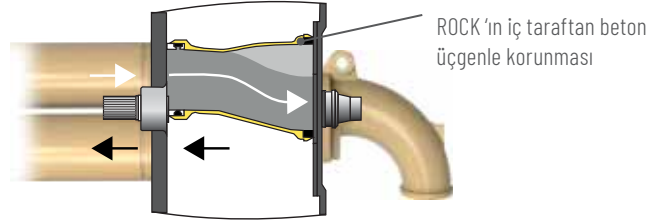
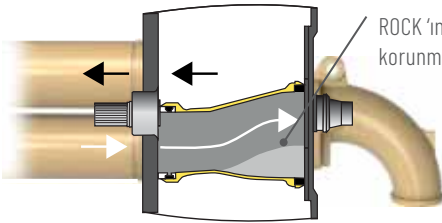
Düz tasarımı sayesinde diğer beton valflerine kıyasla ROCK valfinin temizlenmesi daha kolay ve daha hızlıdır. Ayrıca iletim silindirin ve pompalama pistonlarının içinin doğrudan görünmesini sağlar. Dolayısıyla pompa kiti iki vuruş ile kolayca temizlenebilir. Bu, su tasarrufu sağlar ve temizlik için gerekli olan süreyi azaltır.



SCHWING-Stetter
Tutorial 02

Akıllı Aşınma Koruması

Beton, çıkışa doğru yüksek basınçta beslendiği için beton valfindeki aşınma özellikle yüksektir. Bu aşınmayı en aza indirmek için beton, ROCK valfinin en ağır yüklü noktasında çelik üzerine değil beton üzerine sürtünür. Bunun nedeni, ROCK'ın akıllı tasarımının her vardiyaadan sonra bir beton üçgeni oluşturmasıdır. Bu beton katman tarafından korunan ROCK valfi diğer beton valflerine göre çok daha uzun bir hizmet ömrüne sahip olur. Böylece m³ başına belirgin bir şekilde daha çok kar elde edilir.



Kolay Bakım

Diğer beton valflerine göre çok daha uzun bir hizmet ömrüne sahip olmasının yanı sıra ROCK valfinin bakımı da diğerlerine göre daha kolaydır. Muhafaza kapağı çıkarıldıktan sonra aşınan parçalarına kolayca erişilebilir ve bunlar hızlı ve güvenli bir şekilde değiştirilebilir. Değiştirme sonrasında, zaman alıcı ayarlama işlemi gerekli değildir. ROCK valfinin 15 adet aşınan parça sayısı diğer beton valflerindekinin yarısı kadardır. ROCK valfinin bakımı: basit, hızlı ve güvenli.



Uzun darbeli pompalama kiti P2525

Az aşınma daha fazla kar

Bu sınıfta sadece SCHWING- SX destek ayaklarına 2.50 m 'lik iletim silindirlerine sahip bir pompalama kiti monte edilebilir. Yaklaşık 60 m³/saat 'lik standart bir uygulama iletim oranı için uzun darbeli pompalama kiti P2525, dakikada en fazla 8 darbe gerektirir. S 43 SX III'ün aşınma maliyetleri bu nedenle rakipsiz bir düşük seviyeye iner ve m³ başına belirgin düzeyde daha çok kar sağlar.



2.50 m 'lik iletim silindirlerine sahip P2525

2.00 m 'lik iletim silindirlerine sahip pompalama kiti

Bom

Daha hızlı konumlandırma için daha fazla dönüş

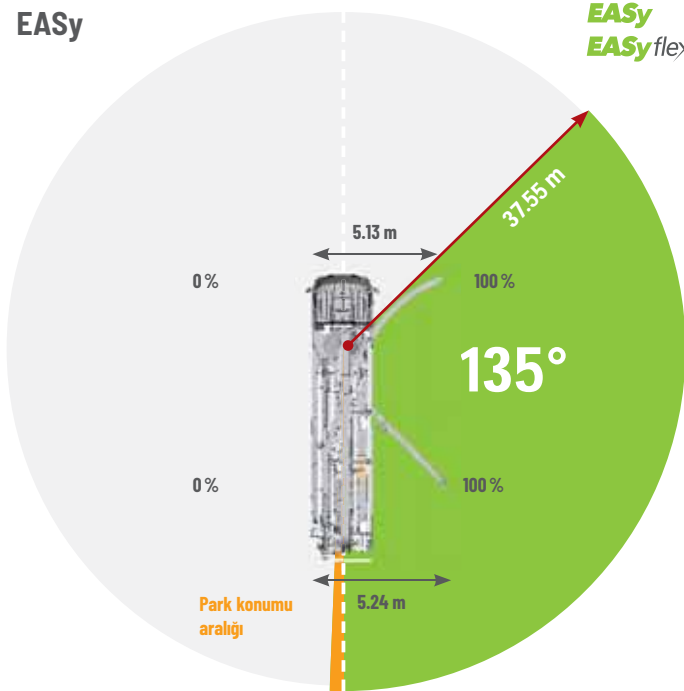
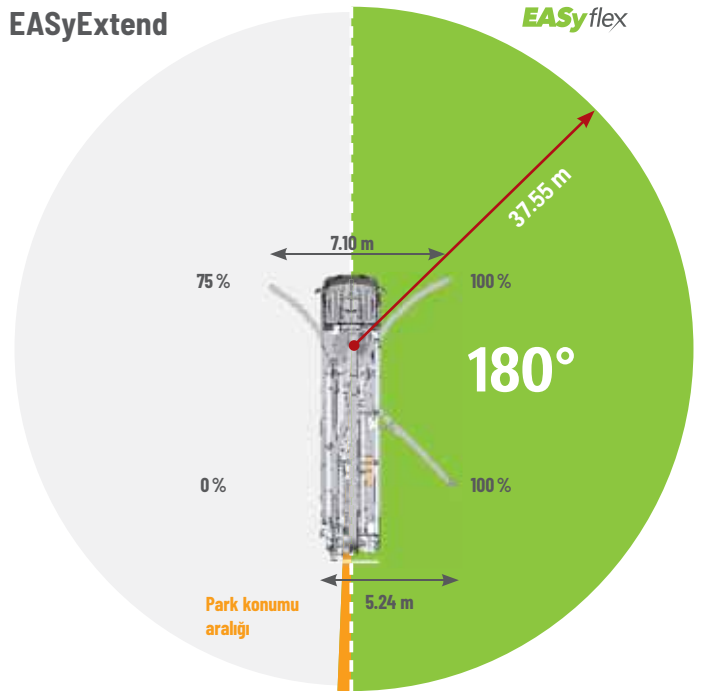
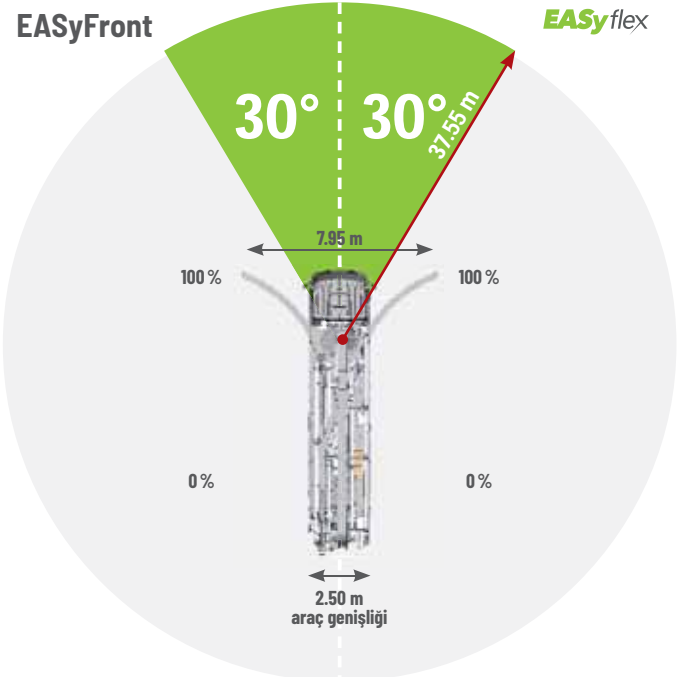
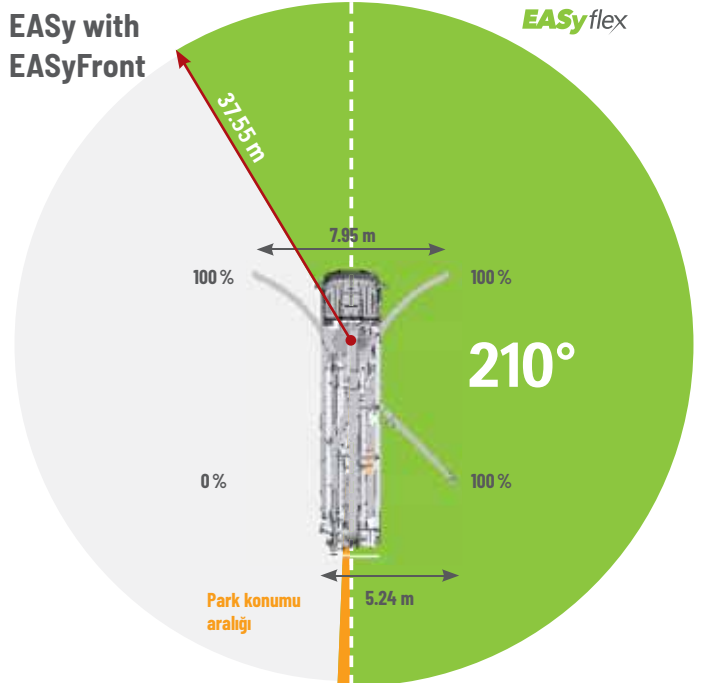
Bu sınıftaki diğer kamyonu monteli beton pompalarının taretleri genellikle tek bir yönde 365° döndürülebilir. S 43 SX III- SCHWING'te durum böyle değildir: onun taretleri her iki yönde 365° döndürülebilir, böylece kullanımda önemli ölçüde daha fazla esneklik ve seçenek sunulur.

2 x 365°



EASy and EASyflex

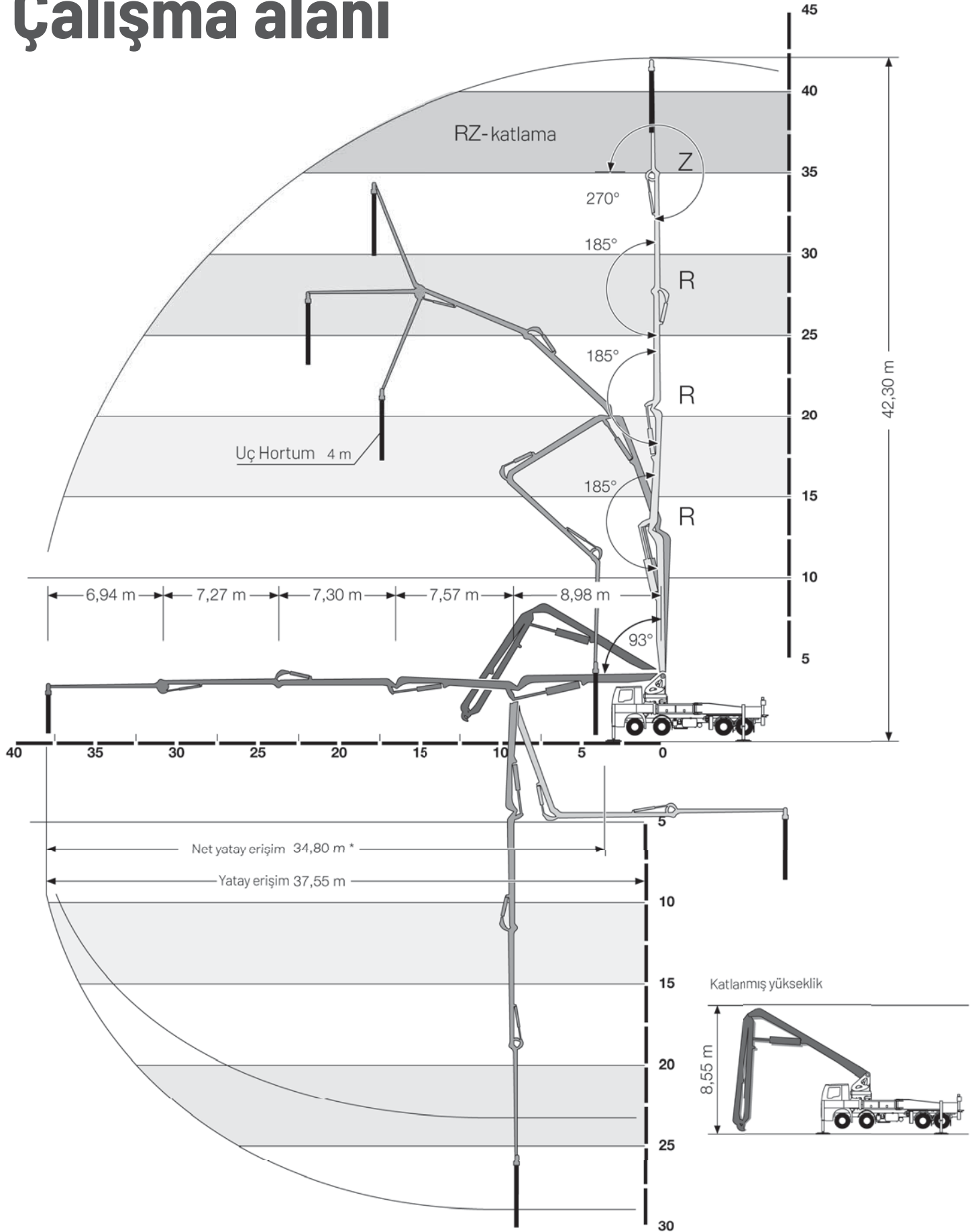
EASy ve EASyflex destek ayağı sistemleri S 43 SX III uygulamalarının çalışma alanını genişletir. Gerekli olduğu durumlarda beton pompası, EASy ile bir taraftan güvenli bir şekilde desteklenebilir. Böylece 138°'lik bir çalışma alanı kapsanır. EASyflex daha fazla destek ayağı kombinasyonları sunar ve dolayısıyla şantiyede daha fazla esneklik sağlar. Bu sayede zorlu, kısıtlı alanlarda bile pompa uygulamaları maksimum çalışma güvenliği ile gerçekleştirilebilir. Daha fazla güvenlik için daha fazla esneklik.

EASy**EASy**
EASyflex**EASyExtend****EASyflex****EASyFront****EASyflex****EASy with**
EASyFront**EASyflex**

Belirtilen destek ayağı açıklıkları destek ayaklarının merkezinden ölçülür. Gerekli olan kurulum alanı belirlenirken tüm beşikler veya altık keresteler dikkate alınmalıdır.

S 43 SX III Kamyona monteli beton pompası

Çalışma alanı



* destek ayaklarının önünden

S 43 SX III Kamyona monteli beton pompası

Teknik Veriler

Performans

Pompalama Kiti		P 2023-110/75	P 2023-110/75	P 2525-120/85
Hid.pompa debisi	l/dk.	535	636	636
Besleme silindirleri	Mm	230 x 2,000	230 x 2,000	250 x 2,500
Beton çıkışı maks.	m ³ /saat	136	161	162
Beton üzeri basınç maks.	Bar	85	85	85
Vuruş oranı maks.	1/dk.	27	32	22
Beton valfi		B-ROCK	B-ROCK	B-ROCK

Hidrolik sistem

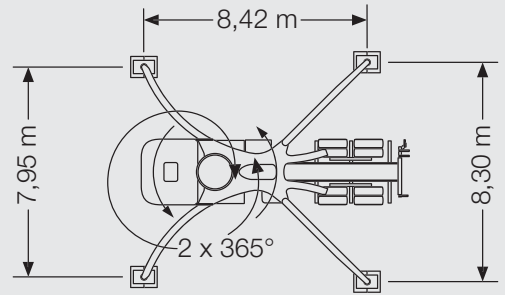
Tasarım		açık sistem
Hidrolik tank	l	548

Bom **43 RZ**

Boru Çapı		DN 125
Uç hortum uzunluğu	m	4.00 (Opsiyon: 1.00 m + 3.00 m)
Dikey erişim	m	42.30
Erişim derinliği	m	29.90
Yatay erişim	m	37.55
Net yatay erişim	m	34.80 (destek ayaklarının önünden)
Bom sayısı		5
Bükülme noktalarının yüksekliği	m	4.24 / 13.22 / 20.79 / 28.09 / 35.36
Dönme aralığı		2 x 365°
Katlama yüksekliği	m	8.55

Destek

Destek ayağı genişliği, ön	m	7.95
Destek ayağı genişliği, arka	m	8.30
Destek ayağı yükü, ön	kN	240
Destek ayağı yükü, arka	kN	240



Şasi (örnekler*)		Mercedes-Benz Arocs 3546	MAN TGS 35.420
Aks yapılandırması		8x4	8x4
Dingil açıklığı	mm	5,750	5,600
Uzunluk	mm	11,800 / 11,551	11,775 / 11,526 (kartel korumalı / korumasız)

Muhtelif

Su tankı	l	610
----------	---	-----

*farklı şasi mümkün





1958

İŞ MAKİNALARI ENDÜSTRİ A.Ş.

İSTANBUL Genel Müdürlük

Adres: Cevizli Tugay Yolu No:8 Maltepe / İSTANBUL

Tel: +90 (216) 305 05 57 | Faks: +90 (216) 305 53 97 - +90 (216) 305 48 12

ANKARA Bölge Müdürlüğü

Adres: Ankara Cad. No:222 Gaziosmanpaşa Mah. Gölbaşı / ANKARA

Tel: +90 (312) 619 01 23 | Faks: +90 (312) 484 45 78

ADANA Bölge Müdürlüğü

Adres: Gazipaşa Bulvarı Ünalı Apartmanı No:42/C Seyhan / ADANA

Tel: +90 (322) 458 62 31 | Faks: +90 (322) 454 65 88

SCHWING beton pompaları.
Verimlilik standarttır.

www.gurisendustri.com | info@gurisendustri.com

Teknik ve boyutsal değişikliklere tabidir. Çizimler bağlayıcı değildir. Kesin standart teknik özellikler, teslimat kapsamı ve teknik veriler teklifte ayrıntılı olarak açıklanmıştır.